

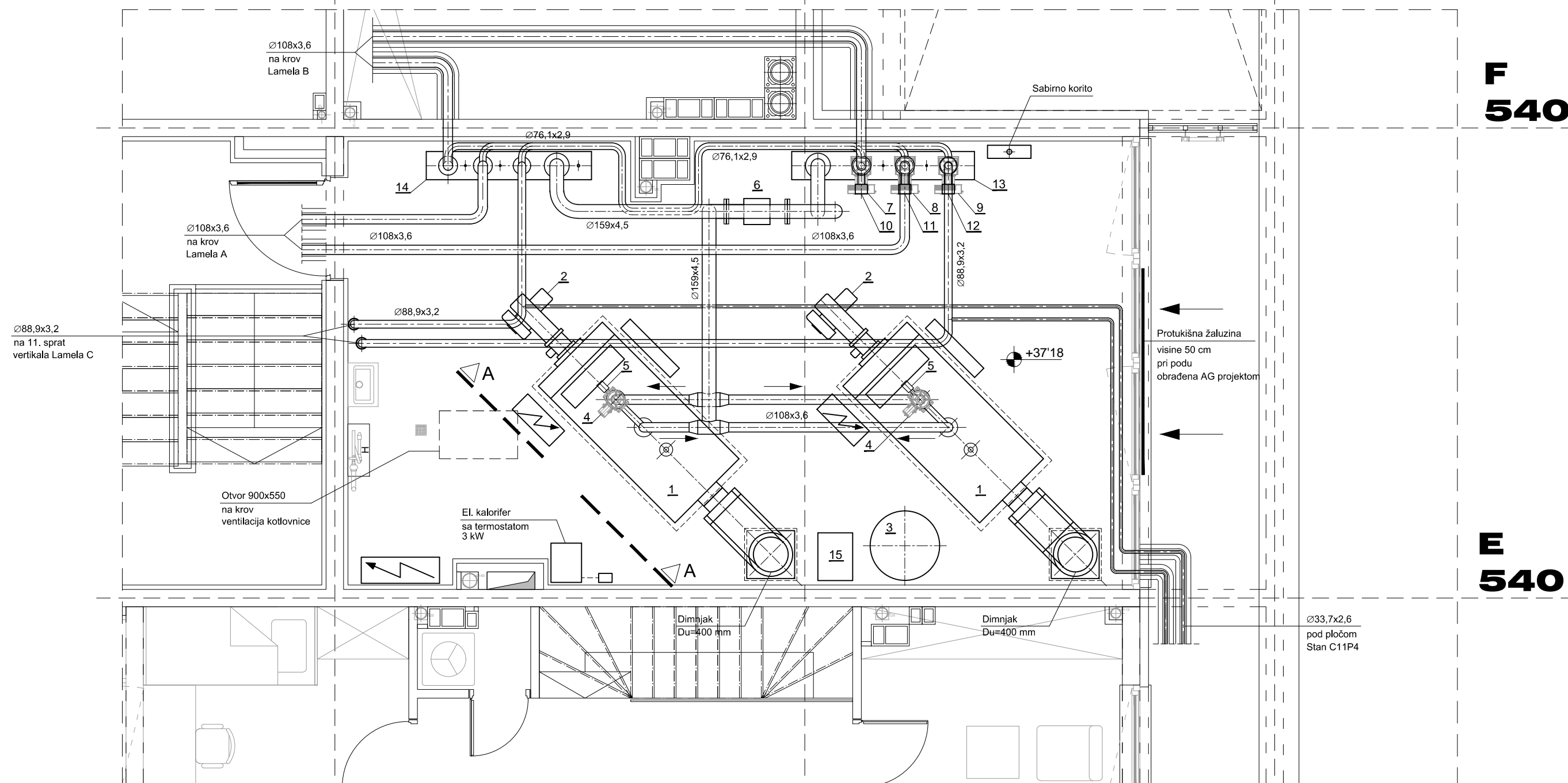
13  
540

14  
540

15

F  
540

E  
540



LEGENDA

1. Kotao Buderus Logano SK755 nazivni toplotni učinak 600 kW
2. Gorionik WM-G10/3 Weishaupt
3. Ekspanzioni modul V=800 l
4. Cirkulaciona pumpa Wilo TOP-S 65/10 m=26,3 m<sup>3</sup>/h, H=40 kPa N=0,85 kW, 400 V
5. Troputi regulacioni ventil DN 100
6. Hidraulička skretnica WST 300
7. Cirkulaciona pumpa (Lamela B) Wilo Stratos 65/1-16 m=19,5 m<sup>3</sup>/h, H=80 kPa N=1,5 kW, 230 V
8. Cirkulaciona pumpa (Lamela A) Wilo Stratos 65/1-16 m=18,7 m<sup>3</sup>/h, H=80 kPa N=1,5 kW, 230 V
9. Cirkulaciona pumpa (Lamela C) Wilo Stratos 65/1-16 m=14,1 m<sup>3</sup>/h, H=75 kPa N=1,5 kW, 230 V
10. Troputi regulacioni ventil DN 65
11. Troputi regulacioni ventil DN 65
12. Troputi regulacioni ventil DN 65
13. Razdjeljivac tople vode 80 °C DN300, L=2100 mm
14. Sabirnik tople vode 60 °C DN300, L=1900 mm
15. Automatski ionski omekšivač vode Gv=3 m<sup>3</sup>/h

Revizija Datum Opis

Investitor:  
ALUVENETO d.o.o. Sarajevo

Objekat:  
KOTLOVNICA  
STAMBENO POSLOVNOG OBJEKTA  
SA GARAZAMA  
"VENETO OTOKA"

Lokacija:  
Ul. Srđana Aleksića, Sarajevo

Projekat izradio:

 **UNIONINVEST d.d.**  
Grbavička 4, Sarajevo

Odgovorni projektant:  
Aida Bajramović, dim

Tehnička kontrola:  
Armin Čengić, dim

Projekat / faza:  
MAŠINSKE INSTALACIJE

Naziv nacrt:

**KOTLOVNICA**  
DISPOZICIJA OPREME I CJEVOVODI

Mjerilo: 1:50

Stepen projekta: GLAVNI PROJEKAT

Šifra projekta: 5716-M-K

Datum izrade: Decembar 2016.

Broj nacrt: 02