



MONITORING STANICA: POFALIĆI

VREMENSKI PERIOD : 31.08-06.09. 2015. god

ZAPAŽANJA:

Na monitoring stanici „**POFALIĆI**“ ukupno je zabilježeno 129 zr.p./m³. Tokom sedmice prisutan je polen sljedećih vrsta biljaka: žare, bora, raznih vrsta glavočika, ambrozije, pelina i kiselice.

Maksimalna koncentracija polena je zabilježena u četvrtak (3. sept.), te je tokom sedmice umjereno varirala.

Zastupljenost polena alergeni biljaka tokom sedmice je iznosila: žara -33 %, borovi -20 %, glavočike -2 %, kiselica -7 %, lobodnjače-2 %, pelin-14 %, ambrozija -22 %.

Rani polen alarm!

Visoke dnevne temperature i osunčanost, pogoduju procesu polinacije korova stoga je očekivati visoke koncentracije polena **ambrozije, pelina, žare, bokvice, lobodnjače i kiselice.**

SAVJETI I PREPORUKE:

Za vrijeme izlazaka u prirodu potrebno je obratiti pažnju na pojavu simptoma alergijskih reakcija. Za vrijeme šetnji izbjegavati sredine gdje rastu neke od navedenih biljnih vrsta. U slučaju pojave otežanog disanja poslužiti se vlažnom maramicom, koristiti je kao masku te što prije napustiti mjesto gdje ste uočili zdravstvene tegobe (simptome alergije).



DRVEĆE 
26 zr/m³



TRAVE 
0 zr/m³



KOROVI 
103 zr/m³

Rani polen alarm !



Žara



Bor

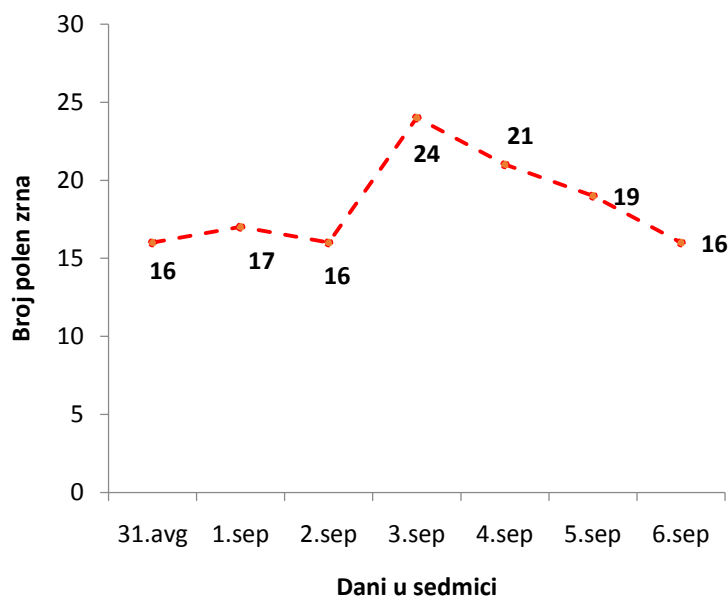


Pelin

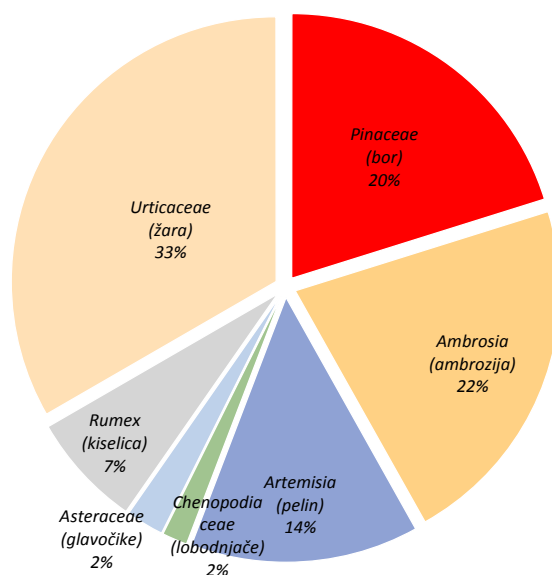


Ambrozija

Variranje koncentracija polena po m³zraka tokom sedmice



Procentualni udio polena alergeni biljaka



Evidencija koncentracije polena								
DAN DATUM	Ponedjeljak 31.avg	Utorak 1. sep.	Srijeda 2. sep.	Četvrtak 3. sep.	Petak 4. sep.	Subota 5. sep.	Nedjelja 6. sep.	Ukupno po zr/m ³
DRVEĆE								
Acer (javor)								
Aesculus (divlji kesten)								
Alnus (joha)								
Betula (breza)								
Carpinus (grab)								
Castanea (pitomi kesten)								
Coryllus (lijeska)								
Fagus (bukva)								
Fraxinus (jasen)								
Juglans (orah)								
Pinaceae (bor)		X	X	X		X	X	26
Platanus (platan)								
Populus (topola)								
Quercus (hrast)								
Salix (vrba)								
Sambucus (zova)								
Tax/Jun (tisa)								
Tilia (lipa)								
Ulmus (brijest)								
							Ukupno polena drveća	26
TRAVE								
Cyperaceae (šiševci)								
Poaceae (trave)								
							Ukupno polena trava	0
KOROVI								
Ambrosia (ambrozija)	X	X	X	X	X	X	X	28
Artemisia (pelin)	X		X	X	X	X	X	18
Asteraceae (glavočike)							X	2
Chenopodium (lobodnjače)					X			3
Plantago (bokvica)								
Rumex (kiselica)		X		X	X			9
Urtica (žara)	X	X	X	X	X	X	X	43
							Ukupno polena korova	103
Ukupno po danu	16	17	16	24	21	19	16	129

		Koncentracija polena (zr/m ³)				Simptomi alergije se javljaju kod
		Drveće	Trave	Korovi		
x	Niska koncentracija	1-25	1-15	1-5	1-10	Izuzetno osjetljivih osoba
xx	Umjerenjena koncentracija	26-50	16-90	6-20	11-50	Puno alergičnih osoba
xxx	Visoka koncentracija	51-75	91-1500	21-200	51-500	Većine alergičnih osoba
xxx	Jako visoka koncentracija	više od 75	više 1500	Više 200	Više 500	Svih alergičnih osoba

Izvor podataka: Forsyth County Environmental Affairs department, Pollen Rating Scale (PRS)

NAPOMENA:

- U periodu visokih koncentracija polena, preporučujemo šetnje u jutarnjim ili kasnim satima i nakon kišnih padavina (konc. polena niska);
- Osobama osjetljivim na polen, preporučujemo kraće boravke u prirodi (parkovima) naročito za vrijeme visokih dnevnih temperatura, vjetrova i sunčanih dana;
- Izbjegavati šetnje u periodu od 11 do 16 sati;
- U slučaju otežanog disanja, kihanja, suženja očiju i nosa, obratiti se ljekaru. Piti što više tečnosti, umivati se mlakom vodom, jačati imuni sistem organizma unosći dovoljne količine vitamina i minerala.
- u cilju preventivnog djelovanja redovno pratiti izvještaje o koncentraciji polena alergenih biljaka.

Izveštaj pripremili: Prof. dr. Senka Barudanović, MA, Armin Macanović, MA, Velida Durmić