



MONITORING STANICA: STARI GRAD

VREMENSKI PERIOD : 15.06.-21.06.2015

ZAPAZANJA:

Tokom sedmice na monitoring stanici „STARI GRAD“ ukupno je zabilježeno 371 zr.p./m³.

Polen pripada skupini drveća i trava, među kojima najviše koncentracije dostižu vrste: bor, tisa, žara te razne vrste trava.

Tokom sedmice maksimalna koncentracija polena je zabilježena u ponedjeljak, te je tokom sedmice blago opadala. Procentualna raspodjela polena u zraku tokom sedmice je iznosila: trave 33 %, žara 27 %, borovi 25 %, lipa 7 %, čempresi 4 %, glavočike 1 %.

POLEN ALARM!!! Tokom posmatranog perioda zabilježene su visoke vrijednosti polena trava, što je u skladu sa vremenskim prilikama. Visoke dnevne temperature i osunčanost, pogoduju procesu polinacije trava, što ukazuje i na očekivane visoke koncentracije njihovog polena. Od drvenastih vrsta polen borova dostiže maksimalne vrijednosti.

SAVJETI I PREPORUKE:

Za vrijeme izlazaka u prirodu potrebno je obratiti pažnju na pojavu simptoma alergijskih reakcija. Za vrijeme šetnji izbjegavati sredine gdje se nalaze biljke iz skupine drveća i trava. U slučaju pojave otežanog disanja poslužiti se vlažnom maramicom te koristiti je kao masku.



SEZONA: PROLEĆE



DRVEĆE

131 zr/m³



TRAVE

122 zr/m³



KOROVI

118 zr/m³



Rani polen alarm !!!



Poaceae (trave)



Urtica (žara)

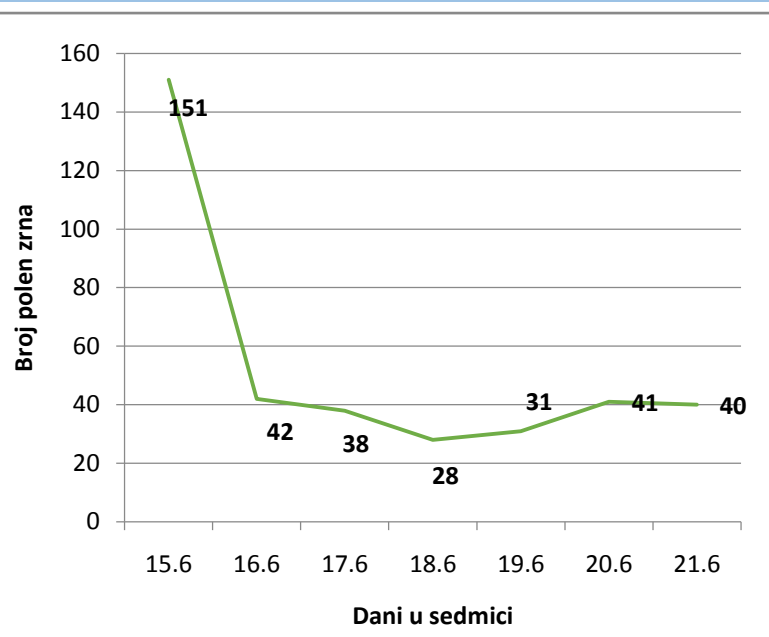


Pinus (bor)

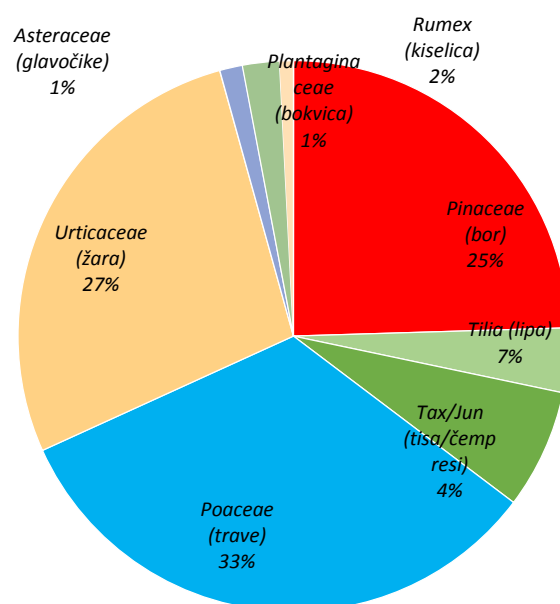


Taxus (Tisa)

Variranje koncentracija polena po m³zraka tokom sedmice



Procentualni udio polena alergernih biljaka



Evidencija koncentracije polena

DAN DATUM	Ponedjeljak 15.6	Utorak 16.6	Srijeda 17.6	Četvrtak 18.6	Petak 19.6	Subota 20.6	Nedjelja 21.6	Ukupno po zr/m ³
DRVEĆE								
<i>Acer (javor)</i>								
<i>Aesculus (divlji kesten)</i>								
<i>Alnus (joha)</i>								
<i>Betula (breza)</i>								
<i>Carpinus (grab)</i>								
<i>Castanea (pitomi kesten)</i>								
<i>Coryllus (lijeska)</i>								
<i>Fagus (bukva)</i>								
<i>Fraxinus (jasen)</i>								
<i>Juglans (orah)</i>								
<i>Pinaceae (bor)</i>	XX	X	X	X	X	X	X	91
<i>Platanus (platan)</i>								
<i>Populus (topola)</i>								
<i>Quercus (hrast)</i>								
<i>Salix (vrba)</i>								
<i>Sambucus (zova)</i>								
<i>Tax/Jun (tisa)</i>		X	X	X	X		X	14
<i>Tilia (lipa)</i>	X	X		X	X	X	X	26
<i>Ulmus (brijest)</i>								
Ukupno polena drveća								131
TRAVE								
<i>Cyperaceae (šiše)</i>								
<i>Poaceae (trave)</i>	XXX	X	X		X	X	X	122
Ukupno polena trava								122
KOROVI								
<i>Ambrosia (ambrozija)</i>								
<i>Artemisia (pelin)</i>								
<i>Asteraceae (glavočike)</i>	X							3
<i>Chenopodiaceae (lobodnjače)</i>								
<i>Plantaginaceae (bokvica)</i>	X							5
<i>Rumex (kiselica)</i>	X							8
<i>Urticaceae (žara)</i>	XX	X	XX	X	XX	XX	XX	102
Ukupno polena korova								118
Ukupno po danu	151	42	38	28	31	41	40	371

Koncentracija polena (zr/m³)

		Drveće	Trave	Korovi	Simptomi alergije se javljaju kod	
X	Niska koncentracija	1-25	1-15	1-5	1-10	Izuzetno osjetljivih osoba
XX	Umjerena koncentracija	26-50	16-90	6-20	11-50	Puno alergičnih osoba
XXX	Visoka koncentracija	51-75	91-1500	21-200	51-500	Većine alergičnih osoba
XXX	Jako visoka koncentracija	više od 75	više 1500	Više 200	Više 500	Svih alergičnih osoba

Izvor podataka: Forsyth Cuntj Enviromental Affairs department, Pollen Rating Scale(PRS)

NAPOMENA:

- U periodu visokih koncentracija polena, preporučujemo šetnje u jutarnjim ili kasnim satima i nakon kišnih padavina (konc. polena niska);
- Osobama osjetljivim na polen, preporučujemo kraće boravke u prirodi (parkovima) naročito za vrijeme visokih dnevnih temperatura, vjeter i sunčanih dana;
- Izbjegavati šetnje u periodu od 11 do 16 sati;
- U slučaju otežanog disanja, kihanja, suzenja očiju i nosa, obratiti se ljekaru. Piti što više tečnosti, umivati se mlakom vodom, jačati imuni sistem organizma unoseći dovoljne količine vitamina i minerala.
- u cilju preventivnog djelovanja redovno pratiti izvještaje o koncentraciji polena alergeni biljaka.

Prof. dr. Senka Barudanović