



MONITORING STANICA: STARI GRAD

VREMENSKI PERIOD : 01.06.-07.06.2015

ZAPAZANJA:

Tokom sedmice na monitoring stanici „STARI GRAD“ ukupno je zabilježeno 1416 zr.p./m³.

Polen pripada skupini drveća i trava, među kojima najviše koncentracije dostižu vrste: bor, breza, tisa, te razne vrste trava.

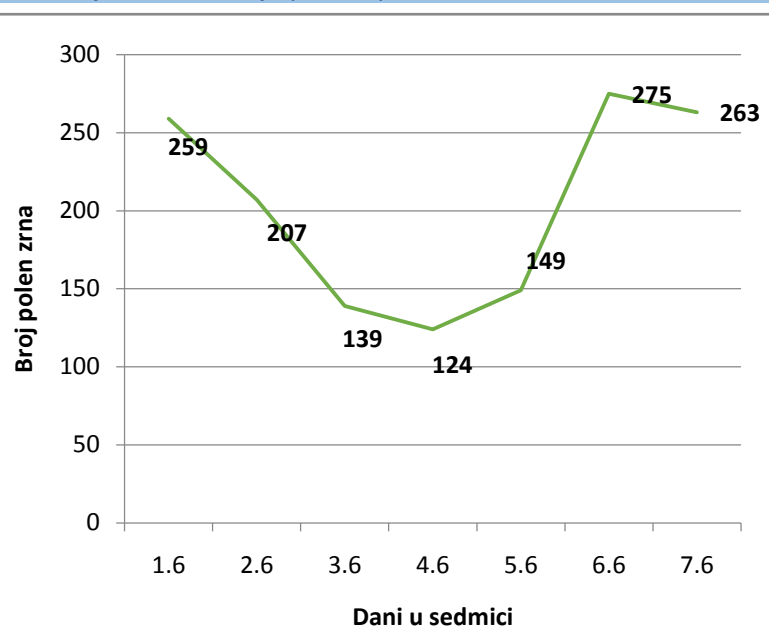
Tokom sedmice maksimalna koncentracija polena je zabilježena u subotu, te je tokom sedmice varirala. Procentualna raspodjela polena u zraku tokom sedmice je iznosila: trave 50 %, borovi 30 %, žara 10 %, bokvica 4%, glavočike 2 %, kiselica 1 %.

POLEN ALARM!!! Tokom posmatranog perioda zabilježene su visoke vrijednosti polena trava, što je u skladu sa vremenskim prilikama. Visoke dnevne temperature i osunčanost, pogoduju procesu polinacije trava, što ukazuje i na očekivane visoke koncentracije njihovog polena. Od drvenastih vrsta polen borova dostiže maksimalne vrijednosti, te se očekuju visoke koncentracije tokom narednih 15 dana.

SAVJETI I PREPORUKE:

Za vrijeme izlazaka u prirodu potrebno je obratiti pažnju na pojavu simptoma alergijskih reakcija. Za vrijeme šetnji izbjegavati sredine gdje se nalaze biljke iz skupine drveća i trava. U slučaju pojave otežanog disanja poslužiti se vlažnom maramicom te koristiti je kao masku.

Variranje koncentracija polena po m³zraka tokom sedmice



SEZONA: PROLEĆE



DRVEĆE

454 zr/m³



TRAVE

713 zr/m³



KOROVI

249 zr/m³



Rani polen alarm !!!



Poaceae (trave)



Pinus (bor)

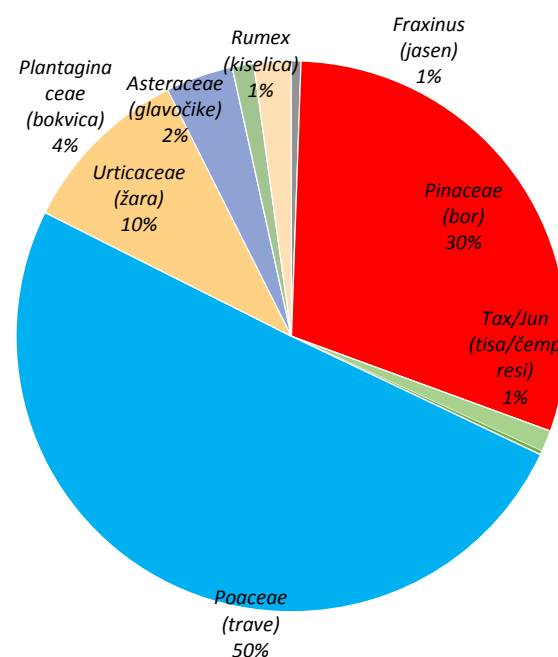


Urticaceae (žara)



Asteraceae (glavočike)

Procentualni udio polena alergernih biljaka



Evidencija koncentracije polena

DAN DATUM	Ponedjeljak 1.6	Utorak 2.6	Srijeda 3.6	Četvrtak 4.6	Petak 5.6	Subota 6.6	Nedjelja 7.6	Ukupno po zr/m ³
DRVEĆE								
<i>Acer (javor)</i>								
<i>Aesculus (divlji kesten)</i>								
<i>Alnus (joha)</i>								
<i>Betula (breza)</i>								
<i>Carpinus (grab)</i>								
<i>Castanea (pitomi kesten)</i>								
<i>Coryllus (lijeska)</i>								
<i>Fagus (bukva)</i>								
<i>Fraxinus (jasen)</i>	X	X						8
<i>Juglans (orah)</i>								
<i>Pinaceae (bor)</i>	XXX	XXX	XX	XX	XX	XX	XX	425
<i>Platanus (platan)</i>								
<i>Populus (topola)</i>								
<i>Quercus (hrast)</i>								
<i>Salix (vrba)</i>								
<i>Sambucus (zova)</i>								
<i>Tax/Jun (tisa)</i>	X					X	X	18
<i>Tilia (lipa)</i>		X	X					3
<i>Ulmus (brijest)</i>								
Ukupno polena drveća								454
TRAVE								
<i>Cyperaceae (šiše)</i>								
<i>Poaceae (trave)</i>	XXX	XXX	XXX	XXX	XXX	XXX	XXX	713
Ukupno polena trava								713
KOROVI								
<i>Ambrosia (ambrozija)</i>								
<i>Artemisia (pelin)</i>								
<i>Asteraceae (glavočike)</i>	X	X	X	X	X	X	X	31
<i>Chenopodiaceae (lobodnjače)</i>								
<i>Plantaginaceae (bokvica)</i>		XX	X	X	X	X	X	56
<i>Rumex (kiselica)</i>			X		X		X	18
<i>Urticaceae (žara)</i>	XX	XX	XX	XX	XX	XX	XX	144
Ukupno polena korova								249
Ukupno po danu	259	207	139	124	149	275	263	1416

Koncentracija polena (zr/m³)

		Drveće	Trave	Korovi	Simptomi alergije se javljaju kod	
X	Niska koncentracija	1-25	1-15	1-5	1-10	Izuzetno osjetljivih osoba
XX	Umjerena koncentracija	26-50	16-90	6-20	11-50	Puno alergičnih osoba
XXX	Visoka koncentracija	51-75	91-1500	21-200	51-500	Većine alergičnih osoba
XXX	Jako visoka koncentracija	više od 75	više 1500	Više 200	Više 500	Svih alergičnih osoba

Izvor podataka: Forsyth Cnty Enviromental Affairs department, Pollen Rating Scale(PRS)

NAPOMENA:

- U periodu visokih koncentracija polena, preporučujemo šetnje u jutarnjim ili kasnim satima i nakon kišnih padavina (konc. polena niska);
- Osobama osjetljivim na polen, preporučujemo kraće boravke u prirodi (parkovima) naročito za vrijeme visokih dnevnih temperatura, vjeter i sunčanih dana;
- Izbjegavati šetnje u periodu od 11 do 16 sati;
- U slučaju otežanog disanja, kihanja, suzenja očiju i nosa, obratiti se ljekaru. Piti što više tečnosti, umivati se mlakom vodom, jačati imuni sistem organizma unoseći dovoljne količine vitamina i minerala.
- u cilju preventivnog djelovanja redovno pratiti izvještaje o koncentraciji polena alergeni biljaka.

Prof. dr. Senka Barudanović