



## MONITORING STANICA: POFALIĆI

VREMENSKI PERIOD : 03.08-09.08. 2015. god

### ZAPAZANJA:

Tokom sedmice na monitoring stanici „POFALIĆI“ ukupno je zabilježeno 369 zr.p./m<sup>3</sup>. Polen pripada skupini trava, među kojima najviše koncentracije dostižu žara, trave, borovi, glavočike i lipa. Tokom sedmice maksimalna koncentracija polena je zabilježena u petak (7.avg), te je tokom sedmice postepeno varirala. Procentualna raspodjela polena u zraku tokom sedmice je iznosila: žara -21 %, trave-17 %, borovi -7 %, glavočike -38 %, bokvica -14 %, kiselica -3 %, tisa -1 %.

**POLEN ALARM!!!** Tokom posmatranog perioda zabilježene su visoke vrijednosti polena korova, te nešto povećana koncentracija polena trava. Visoke dnevne temperature i osunčanost, pogoduju procesu polinacije ove skupine biljaka, što ukazuje i na očekivane visoke koncentracije njihovog polena. U skladu sa povoljnim vremenskim prilikama u narednih 15 dana očekuju se visoke koncentracije polena trava i korova.

### SAVJETI I PREPORUKE:

Za vrijeme izlazaka u prirodu potrebno je obratiti pažnju na pojavu simptoma alergijskih reakcija. Za vrijeme šetnji izbjegavati sredine gdje se nalaze biljke iz skupine drveća i trava. U slučaju pojave otežanog disanja poslužiti se vlažnom maramicom te koristiti je kao masku.



SEZONA: LIJETO



DRVEĆE

27 zr/m<sup>3</sup>



TRAVE

60 zr/m<sup>3</sup>



KOROVI

272 zr/m<sup>3</sup>



### Rani polen alarm !!!



Glavočike



Žara

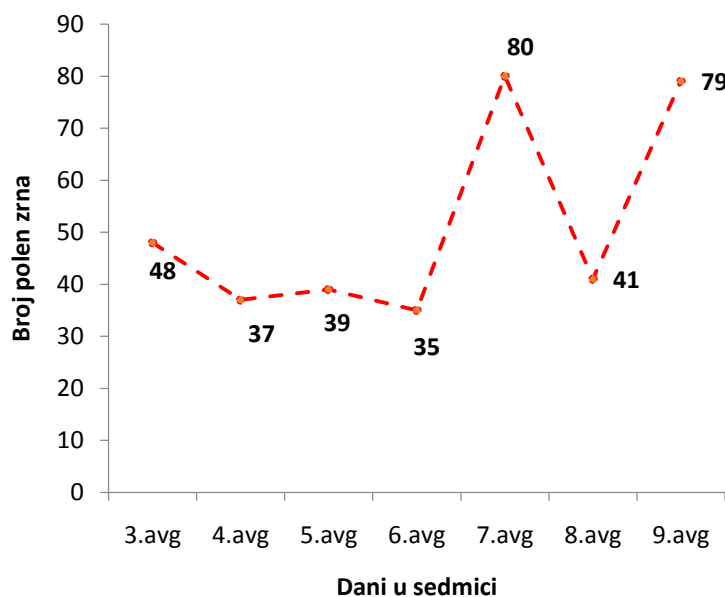


Trave

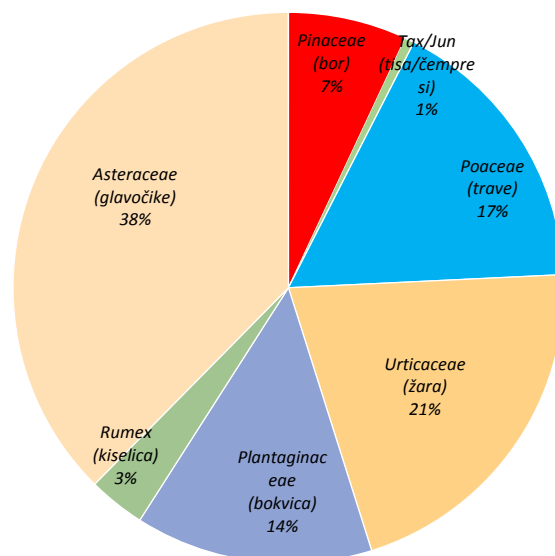


Bokvica

Variranje koncentracija polena po m<sup>3</sup>zraka tokom sedmice



Procentualni udio polena alergernih biljaka



Evidencija koncentracije polena								
DAN DATUM	Ponedjeljak 03.jul	Utorak 04. jul	Srijeda 05. jul	Četvrtak 06. jul	Petak 07. jul	Subota 08.avg	Nedjelja 09.avg	Ukupno po zr/m <sup>3</sup>
<b>DRVEĆE</b>								
Acer (javor)								
Aesculus (divlji kesten)								
Alnus (joha)								
Betula (breza)								
Carpinus (grab)								
Castanea (pitomi kesten)								
Coryllus (lijeska)								
Fagus (bukva)								
Fraxinus (jasen)								
Juglans (orah)								
Pinaceae (bor)		X	X	X	X	X	X	25
Platanus (platan)								
Populus (topola)								
Quercus (hrast)								
Salix (vrba)								
Sambucus (zova)								
Tax/Jun (tisa)						X		2
Tilia (lipa)								
Ulmus (brijest)								
<b>Ukupno polena drveća</b>								<b>27</b>
<b>TRAVE</b>								
Cyperaceae (šiše)								
Poaceae (trave)	XX	XX	X	XX	XX	XX	X	60
<b>Ukupno polena trava</b>								<b>60</b>
<b>KOROVI</b>								
Ambrosia (ambrozija)								
Artemisia (pelin)								
Asteraceae (glavočike)	X		X	X	X	X	XX	135
Chenopodiaceae (lobodnjače)								
Plantaginaceae (bokvica)	X	X	X		XX	XX	XXX	60
Rumex (kiselica)		X		X	X			12
Urticaceae (žara)	XX	X	XX	XX	XX	XX	XX	75
<b>Ukupno polena korova</b>								<b>272</b>
Ukupno po danu	<b>48</b>	<b>37</b>	<b>39</b>	<b>35</b>	<b>80</b>	<b>41</b>	<b>89</b>	<b>369</b>

		Koncentracija polena (zr/m <sup>3</sup> )					Simptomi alergije se javljaju kod
		Drveće	Trave	Korovi			
<b>x</b>	Niska koncentracija	1-25	1-15	1-5	1-10	Izuzetno osjetljivih osoba	
<b>xx</b>	Umjerena koncentracija	26-50	16-90	6-20	11-50	Puno alergičnih osoba	
<b>xxx</b>	Visoka koncentracija	51-75	91-1500	21-200	51-500	Većine alergičnih osoba	
<b>xxx</b>	Jako visoka koncentracija	više od 75	više 1500	Više 200	Više 500	Svih alergičnih osoba	

Izvor podataka: Forsyth County Enviromental Affairs department, Pollen Rating Scale(PRS)

#### NAPOMENA:

- U periodu visokih koncentracija polena, preporučujemo šetnje u jutarnjim ili kasnim satima i nakon kišnih padavina (konc. polena niska);
- Osobama osjetljivim na polen, preporučujemo kraće boravke u prirodi (parkovima) naročito za vrijeme visokih dnevnih temperatura, vjetrova i sunčanih dana;
- Izbjegavati šetnje u periodu od 11 do 16 sati;
- U slučaju otežanog disanja, kihanja, suzenja očiju i nosa, obratiti se ljekaru. Piti što više tečnosti, umivati se mlakom vodom, jačati imuni sistem organizma unosći dovoljne količine vitamina i minerala.
- u cilju preventivnog djelovanja redovno pratiti izvještaje o koncentraciji polena alergeni biljaka.

Prof. dr. Senka Barudanović

Copyright © A. Macanovic