

KVALITATIVNO KVANTITATIVNA ANALIZA POLENA

MONITORING STANICA: STARI GRAD

VREMENSKI PERIOD : 07.04. - 12.04. 2015.god

ZAPAŽANJA:

Tokom sedmice na monitoring stanici „Stari Grad“ ukupno je zabilježeno 839 zr.p./m<sup>3</sup>.

Polen pripada skupini drveća, među kojima visoke koncentracije dostižu vrste: breza, tisa, jasen i grab.

Tokom sedmice najveće koncentracije polena su utvrđene u četvrtak (9. aprila). Procentualna raspodjela polena u zraku toko sedmice je iznosila: topola *Populus* (34 %), jase *Fraxinus* (29 %), tisa *Taxus* (19 %), breza *Betula* (13 %), joha *Alnus* (2 %), grab *Carpinus* (2 %).

**POLEN ALARM!!!** Tokom mjeseca aprila očekuju se povećane koncentracije polena alergeni biljaka iz skupine drveća. Posebno se očekuju povećane koncentracije polena breze, lijeske, tise, topole i borova.

SAVJETI I PREPORUKE:

Za vrijeme izlazaka u prirodu, naročito u područje Darive, i priobalna područja rijeke Miljacke potrebno je obratiti pažnju na vrste drveća koje trenutno beharaju.

Izbjegavati sredine gdje se nalaze navedene alergene biljke, a u slučaju pojave otežanog disanja, zbog prisustva polena, uzeti vlažnu maramicu te je koristiti kao masku.



SEZONA: PROLEĆE



DRVEĆE

839 zr/m<sup>3</sup>



TRAVE

0 zr/m<sup>3</sup>



KOROVI

0 zr/m<sup>3</sup>



Polen alarm !!!



Populus (Topola) 34 %



Fraxinus (Jasen) 29 %



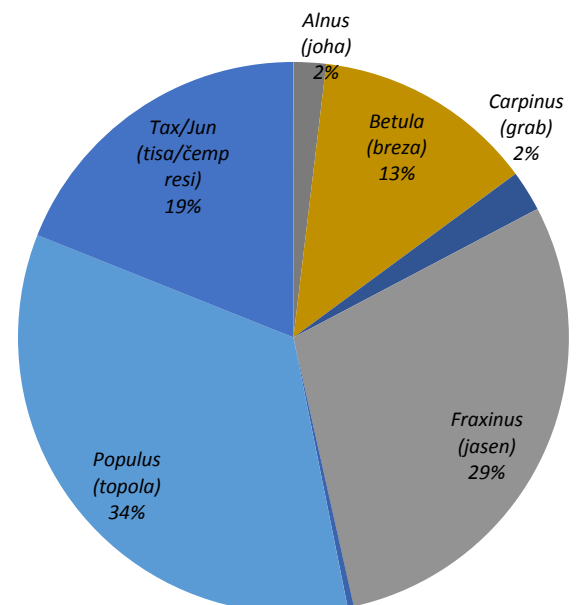
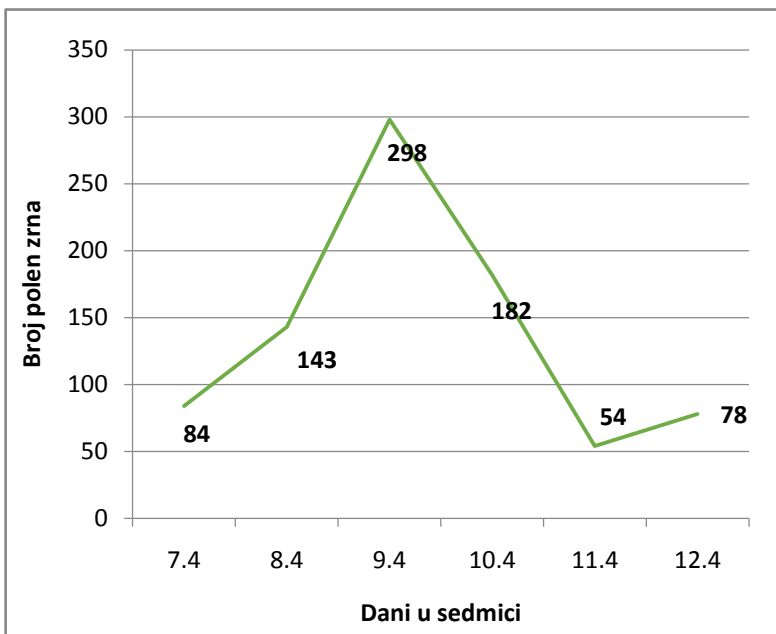
Taxus (Tisa) 19 %



Betula (Breza) 13 %

Variranje koncentracija polena po m<sup>3</sup> zraka tokom sedmice

Procentualni udio polena alergeni biljaka



## Evidencija koncentracije polena

DAN DATUM	Ponedjeljak 06.04	Utorak 07.04	Srijeda 08.04	Četvrtak 09.04	Petak 10.04	Subota 11.04	Nedjelja 12.04	Ukupno po zr/m <sup>3</sup>
<b>DRVEĆE</b>								
<i>Acer (javor)</i>								
<i>Aesculus (divlji kesten)</i>								
<i>Alnus (joha)</i>		X	X	X				16
<i>Betula (breza)</i>		X	XX	XX	XX		X	109
<i>Carpinus (grab)</i>				X			X	20
<i>Castanea (pitomi kesten)</i>								
<i>Coryllus (lijeska)</i>								
<i>Fagus (bukva)</i>								
<i>Fraxinus (jasen)</i>		X	XX	XX	XX	XX	XX	245
<i>Juglans (orah)</i>								
<i>Pinaceae (bor)</i>			X					3
<i>Platanus (platan)</i>								
<i>Populus (topola)</i>		XX	XX	XXX	XX	XX	X	287
<i>Quercus (hrast)</i>								
<i>Salix (vrba)</i>								
<i>Sambucus (zova)</i>								
<i>Tax/Jun (tisa)</i>		XX	XX	XX	X	X	X	159
<i>Tilia (lipa)</i>								
<i>Ulmus (brijest)</i>								
<b>Ukupno polena drveća</b>								<b>839</b>
<b>TRAVE</b>								
<i>Cyperaceae (šiševci)</i>								
<i>Poaceae (trave)</i>								
<b>Ukupno polena trava</b>								<b>0</b>
<b>KOROVI</b>								
<i>Ambrosia (ambrozija)</i>								
<i>Artemisia (pelin)</i>								
<i>Asteraceae (glavočike)</i>								
<i>Chenopodiaceae (lobodnjače)</i>								
<i>Plantaginaceae (bokvica)</i>								
<i>Rumex (kiselica)</i>								
<i>Urticaceae (žara)</i>								
<b>Ukupno polena korova</b>								<b>0</b>
<b>Ukupno po danu</b>	<b>-</b>	<b>84</b>	<b>143</b>	<b>298</b>	<b>182</b>	<b>54</b>	<b>78</b>	<b>839</b>

### Koncentracija polena (zr/m<sup>3</sup>)

		Drveće	Trave	Korovi	Simptomi alergije se javljaju kod	
<b>X</b>	Niska koncentracija	1-25	1-15	1-5	1-10	Izuzetno osjetljivih osoba
<b>XX</b>	Umjerenjena koncentracija	26-50	16-90	6-20	11-50	Puno alergičnih osoba
<b>XXX</b>	Visoka koncentracija	51-75	91-1500	21-200	51-500	Većine alergičnih osoba
<b>XXXX</b>	Jako visoka koncentracija	više od 75	više 1500	Više 200	Više 500	Svih alergičnih osoba

Izvor podataka: Forsyth Cuntly Enviromental Affairs department, Pollen Rating Scale(PRS)

### NAPOMENA:

- U periodu visokih koncentracija polena, preporučujemo šetnje u jutarnjim ili kasnim satima i nakon kišnih padavina;
- Osobama osjetljivim na polen breze preporučujemo što manji boravak u prirodi (parkovima gdje raste breza), naročito za vrijeme visokih dnevnih temperatura i vjetra;
- Izbjegavati šetnje u periodu od 11 do 16 sati;
- U slučaju otežanog disanja, kihanja, suzenja očiju i nosa, obratiti se ljekaru. Piti što više tečnosti, umivati se mlakom vodom, jačati imuni sistem organizma unoseći dovoljne količine vitamina i minerala.
- Redovno pratiti izvještaje o koncentraciji polena alergeni biljaka, u cilju preventivnog djelovanja,

