

KVALITATIVNO KVANTITATIVNA ANALIZA POLENA

MONITORING STANICA: POFALIĆI

VREMENSKI PERIOD : 20.4. -26.4. 2015.god

ZAPAŽANJA:

Tokom sedmice na monitoring stanici „Pofalići“ ukupno je zabilježeno 1134 zr.p./m³.

Polen pripada skupini drveća, među kojima najviše koncentracije dostižu vrste iz skupine drveća, i to: breza, tisa, jasen i grab.

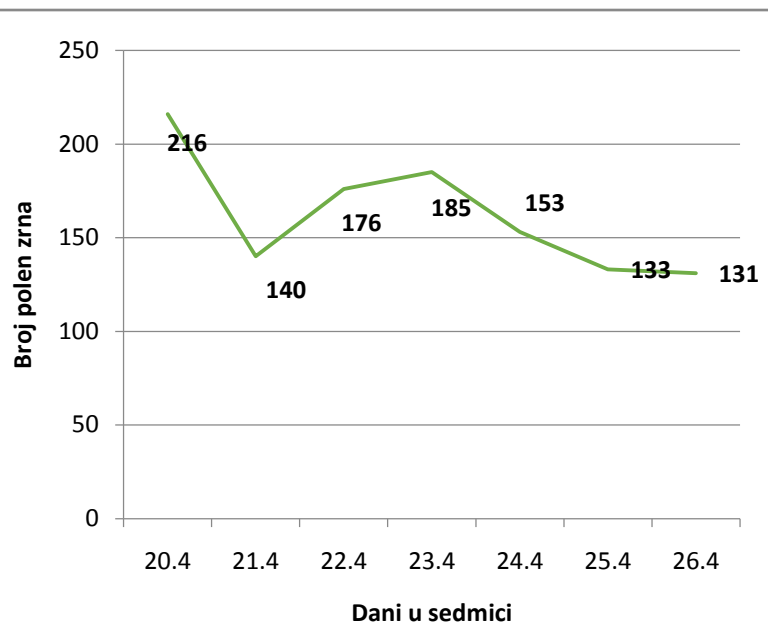
Tokom sedmice najvišije koncentracije polena su zabilježene u ponedjeljak, te su tokom sedmice blago varirale i opadale.. Procentualna raspodjela polena u zraku tokom sedmice je iznosila: breza *Betula* (42 %), tisa *Taxus* (26 %), borovi *Pinaceae* (2 %), jasen *Fraxinus* (6 %) grab *Carpinus* (17 %), bukva *Fagus* (2 %) i hrast *Quercus* (1 %).

POLEN ALARM!!! Tokom mjeseca aprila i mjeseca maja očekuju se povećane koncentracije polena alergeni biljaka iz skupine drveća, naročito polena breze, lijeske, tise, hrastova, bukve i borova.

SAVJETI I PREPORUKE:

Za vrijeme izlazaka u prirodu potrebno je obratiti pažnju na pojavu simptoma alergijskih reakcija. Za vrijeme šetnji izbjegavati sredine gdje se nalaze drvenaste vrste u fazi beharanja, naročito ako osoba zna da pati o alergija ili astme. U slučaju pojave otežanog disanja poslužiti se vlažnom maramicom te koristiti je kao masku.

Variranje koncentracija polena po m³zraka tokom sedmice



SEZONA: PROLEĆE



DRVEĆE

1095 zr/m³



TRAVE

39 zr/m³



KOROVI

0 zr/m³



Polen alarm !!!



Betula (Breza) 42%



Taxus (Tisa) 26%

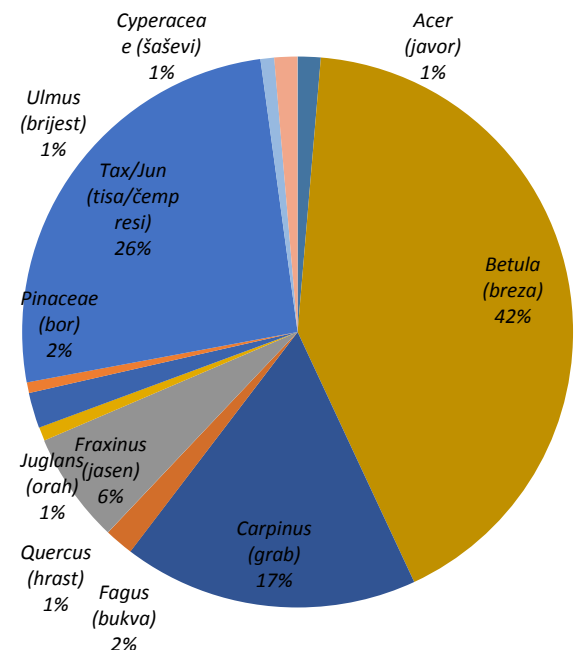


Carpinus (Grab) 17%



Fraxinus (Jasen) 6%

Procentualni udio polena alergeni biljaka



Evidencija koncentracije polena

DAN DATUM	Ponedjeljak 20.4	Utorak 21.4	Srijeda 22.4	Četvrtak 23.4	Petak 24.4	Subota 25.4	Nedjelja 26.4	Ukupno po zr/m ³
DRVEĆE								
<i>Acer (javor)</i>				X	X			15
<i>Aesculus (divlji kesten)</i>								
<i>Alnus (joha)</i>								
<i>Betula (breza)</i>	XX	XX	XX	XX	XX	XX	XX	463
<i>Carpinus (grab)</i>	XX	X	XX	XX	XX	XX	XX	192
<i>Castanea (pitomi kesten)</i>								
<i>Coryllus (lijeska)</i>								
<i>Fagus (bukva)</i>				X	X	X		19
<i>Fraxinus (jasen)</i>	XX	X	XX				X	72
<i>Juglans (orah)</i>						X		9
<i>Pinaceae (bor)</i>		X	X	X	X		X	23
<i>Platanus (platan)</i>								
<i>Populus (topola)</i>								
<i>Quercus (hrast)</i>						X		7
<i>Salix (vrba)</i>								
<i>Sambucus (zova)</i>								
<i>Tax/Jun (tisa)</i>	XX	XX	XX	XX	XX	XX	XX	286
<i>Tilia (lipa)</i>								
<i>Ulmus (brijest)</i>					X	X	X	9
Ukupno polena drveća								1095
TRAVE								
<i>Cyperaceae (šiše)</i>	X		X	X			X	15
<i>Poaceae (trave)</i>	X	X	X				X	24
Ukupno polena trava								39
KOROVI								
<i>Ambrosia (ambrozija)</i>								
<i>Artemisia (pelin)</i>								
<i>Asteraceae (glavočike)</i>								
<i>Chenopodiaceae (lobodnjače)</i>								
<i>Plantaginaceae (bokvica)</i>								
<i>Rumex (kiselica)</i>								
<i>Urticaceae (žara)</i>								
Ukupno polena korova								0
Ukupno po danu	216	140	176	185	153	133	131	1134

Koncentracija polena (zr/m³)

		Drveće	Trave	Korovi	Simptomi alergije se javljaju kod	
X	Niska koncentracija	1-25	1-15	1-5	1-10	Izuzetno osjetljivih osoba
XX	Umjerena koncentracija	26-50	16-90	6-20	11-50	Puno alergičnih osoba
XXX	Visoka koncentracija	51-75	91-1500	21-200	51-500	Većine alergičnih osoba
XXX	Jako visoka koncentracija	više od 75	više 1500	Više 200	Više 500	Svih alergičnih osoba

Izvor podataka: Forsyth Cuntj Enviromental Affairs department, Pollen Rating Scale(PRS)

NAPOMENA:

- U periodu visokih koncentracija polena, preporučujemo šetnje u jutarnjim ili kasnim satima i nakon kišnih padavina;
- Osobama osjetljivim na polen breze preporučujemo što manji boravak u prirodi (parkovima gdje raste breza), naročito za vrijeme visokih dnevnih temperatura i vjetrova;
- Izbjegavati šetnje u periodu od 11 do 16 sati;
- U slučaju otežanog disanja, kihanja, suzenja očiju i nosa, obratiti se ljekaru. Piti što više tečnosti, umivati se mlakom vodom, jačati imuni sistem organizma unoseći dovoljne količine vitamina i minerala.
- Redovno pratiti izvještaje o koncentraciji polena alergeni biljaka, u cilju preventivnog djelovanja,

