

KVALITATIVNO KVANTITATIVNA ANALIZA POLENA

MONITORING STANICA: STARI GRAD

VREMENSKI PERIOD : 13.04.-19.04.2015.god

ZAPAŽANJA:

Tokom sedmice na monitoring stanici „Stari Grad“ ukupno je zabilježeno 2390 zr.p./m³, što jasno ukazuje na period optimalne polinacije drvenastih alergeni biljaka. U ovom periodu zadržane su visoke koncentracije polena vrsta kao što su: breza, tisa, jasen i grab. Po prvi put je zabilježen i polen trava.

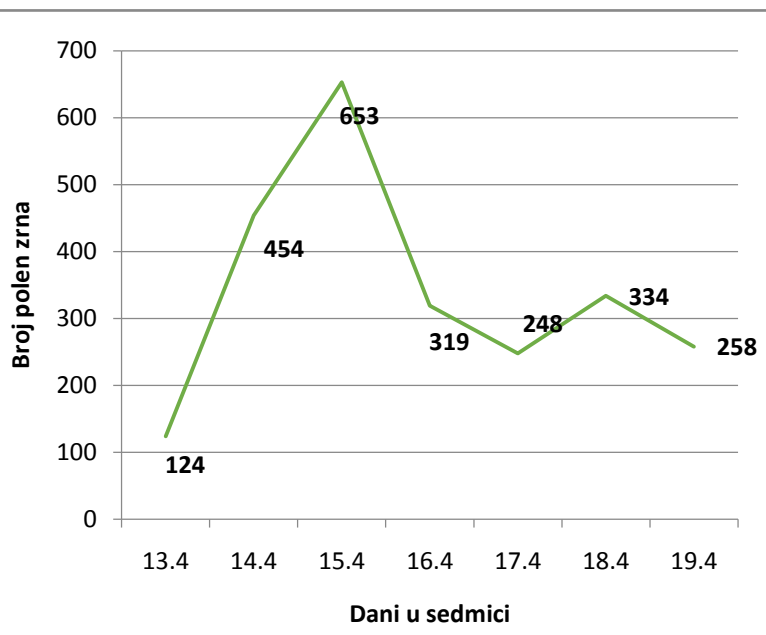
Tokom sedmice najveće koncentracije polena su zabilježene u utorak (15.aprila), među kojem je dominirao polen breze. Procentualna raspodjela polena u zraku toko sedmice je iznosila: breza *Betula* (40 %), tisa *Taxus* (24 %), jasen *Fraxinus* (14 %), grab *Carpinus* (11 %), borovi *Pinaceae* (6 %).

POLEN ALARM!!! Do kraja mjeseca aprila, očekuju se i dalje povećane koncentracije polena alergeni biljaka iz skupine drveća. Potrebno je posebno obratiti pažnju polen breze, lijeske, tise i borova.

SAVJETI I PREPORUKE:

Zabilježena je veća koncentracija polena na području mjerne stanice Stari Grad, što je posljedica drugačijeg florističkog sastava. Iako su koncentracije visočije, potrebno je na cjelokupnom području voditi računa o pojavi simptoma alergijskih reakcija i mogućeg narušavanja zdravlja.

Variranje koncentracija polena po m³zraka tokom sedmice



SEZONA: PROLJEĆE



DRVEĆE

2390 zr/m³



TRAVE

0 zr/m³



KOROVI

0 zr/m³



Polen alarm !!!



Betula (Brez) 40 %



Fraxinus (Jasen)

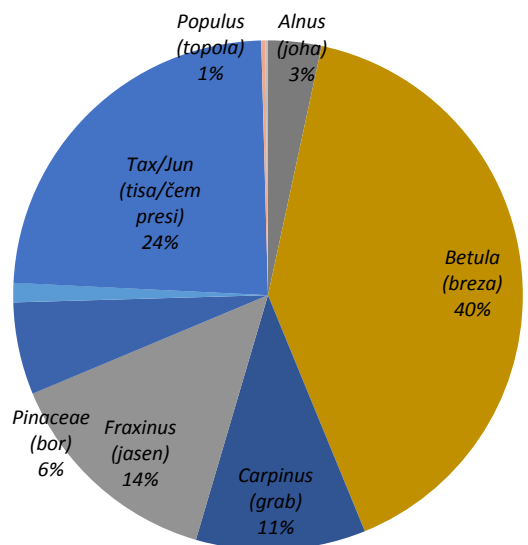


Taxus (Tisa) 24 %



Pinaceae (borovi) 6 %

Procentualni udio polena alergeni biljaka



Evidencija koncentracije polena

DAN DATUM	Ponedjeljak 13.04.	Utorak 14.04.	Srijeda 15.04.	Četvrtak 16.04.	Petak 17.04.	Subota 18.04.	Nedjelja 19.04.	Ukupno po zr/m ³
DRVEĆE								
<i>Acer (javor)</i>								
<i>Aesculus (divlji kesten)</i>								
<i>Alnus (joha)</i>	X	XX	XX				X	81
<i>Betula (breza)</i>	XX	XXX	XXX	XXX	XXX	XXX	XXX	966
<i>Carpinus (grab)</i>		XX	XXX	XX	XX	XX	XX	257
<i>Castanea (pitomi kesten)</i>								
<i>Coryllus (lijeska)</i>								
<i>Fagus (bukva)</i>								
<i>Fraxinus (jasen)</i>	XX	XXX	XX	XX	XX	XX	XX	338
<i>Juglans (orah)</i>								
<i>Pinaceae (bor)</i>		X	XX	XX	XX	X	X	140
<i>Platanus (platan)</i>								
<i>Populus (topola)</i>	X	XX						29
<i>Quercus (hrast)</i>								
<i>Salix (vrba)</i>								
<i>Sambucus (zova)</i>								
<i>Tax/Jun (tisa)</i>	XX	XXX	XXX	XX	XX	XX	XX	569
<i>Tilia (lipa)</i>								
<i>Ulmus (brijest)</i>								
Ukupno polena drveća								
TRAVE								
<i>Cyperaceae (šiše)</i>	X	X						6
<i>Poaceae (trave)</i>			X					4
Ukupno polena trava								
KOROVI								
<i>Ambrosia (ambrozija)</i>								
<i>Artemisia (pelin)</i>								
<i>Asteraceae (glavočike)</i>								
<i>Chenopodiaceae (lobodnjače)</i>								
<i>Plantaginaceae (bokvica)</i>								
<i>Rumex (kiselica)</i>								
<i>Urticaceae (žara)</i>								
Ukupno polena korova								
Ukupno po danu	124	454	653	319	248	334	258	2390

Koncentracija polena (zr/m³)

		Drveće	Trave	Korovi	Simptomi alergije se javljaju kod	
x	Niska koncentracija	1-25	1-15	1-5	1-10	Izuzetno osjetljivih osoba
xx	Umjerena koncentracija	26-50	16-90	6-20	11-50	Puno alergičnih osoba
xxx	Visoka koncentracija	51-75	91-1500	21-200	51-500	Većine alergičnih osoba
xxx	Jako visoka koncentracija	više od 75	više 1500	Više 200	Više 500	Svih alergičnih osoba

Izvor podataka: Forsyth County Enviromental Affairs department, Pollen Rating Scale(PRS)

NAPOMENA:

- U periodu visokih koncentracija polena, preporučujemo šetnje u jutarnjim ili kasnim satima i nakon kišnih padavina;
- Osobama osjetljivim na polen breze preporučujemo što manji boravak u prirodi (naročito parkovima gdje raste breza), naročito za vrijeme visokih dnevnih temperatura i vjetra;
- Izbjegavati šetnje u periodu od 11 do 16 sati;
- U slučaju otežanog disanja, kihanja, suzenja očiju i nosa, obratiti se ljekaru. Piti što više tečnosti, umivati se mlakom vodom, jačati imuni sistem organizma unoseći dovoljne količine vitamina i minerala.
- Redovno pratiti izvještaje o koncentraciji polena alergeni biljaka, u cilju preventivnog djelovanja.

