

KVALITATIVNO KVANTITATIVNA ANALIZA POLENA

MONITORING STANICA: **POFALIĆI**

VREMENSKI PERIOD : **13.04.-19.04.2015.god**

ZAPAŽANJA:

Tokom sedmice na monitoring stanici „**Pofalići**“ ukupno je zabilježeno 846 zr.p./m³.

Polen pripada skupini drveća, među kojima visoke koncentracije dostižu vrste: breza, tisa, jasen i grab.

Tokom sedmice najveće koncentracije polena su zabilježene u četvrtak (16.aprila), među kojem je dominirao polen breze. Procentualna raspodjela polena u zraku toko sedmice je iznosila: breza *Betula* (43 %), tisa *Taxus* (32 %), borovi *Pinaceae* (9 %), jasen *Fraxinus* i grab *Carpinus* (po 8 %).

POLEN ALARM!!! Do kraja mjeseca aprila, očekuju se i dalje povećane koncentracije polena alergeni biljaka iz skupine drveća. Potrebno je posebno obratiti pažnju polen breze, lijeske, tise i topole.

SAVJETI I PREPORUKE:

Sa mjesecom aprilom i povoljnim vremenskim prilikama započinje i proces polinacije alergeni biljaka. To se naročito odnosi na polen drveća, i to vrsta: breze, tise, lijeske i graba.



SEZONA: PROLJEĆE



DRVEĆE

846 zr/m³



TRAVE

0 zr/m³



KOROVI

0 zr/m³



Polen alarm !!!



Betula (Breza) 43 %



Taxus (Tisa) 32 %



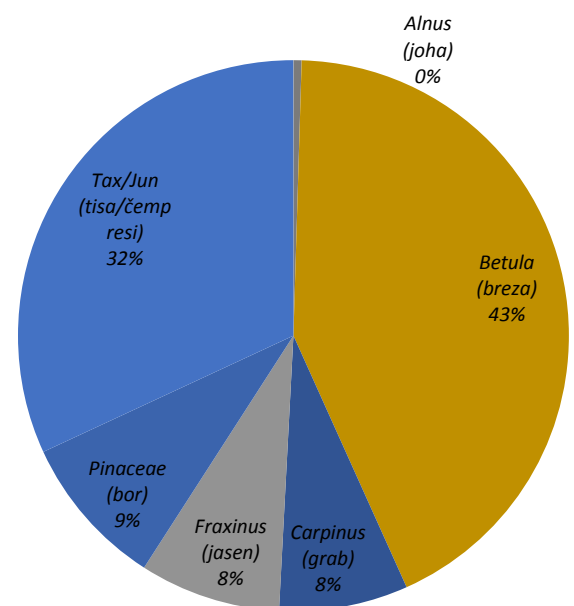
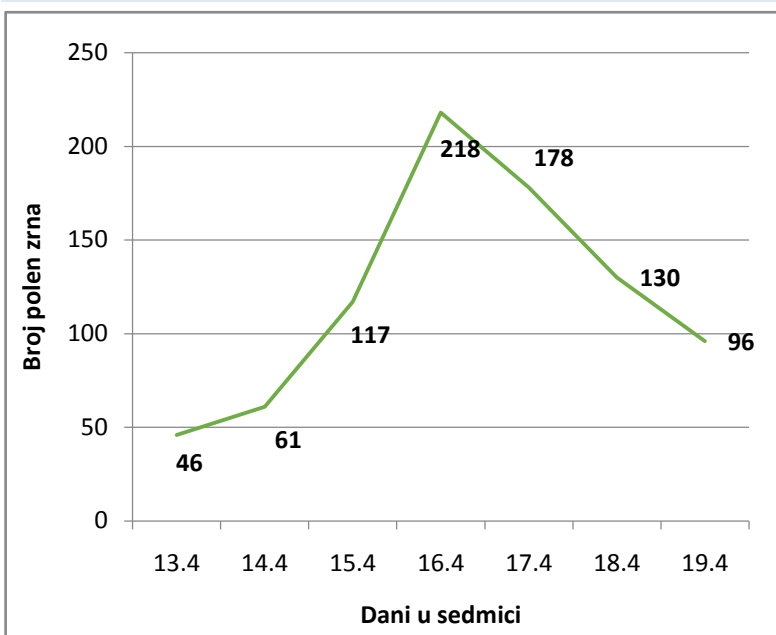
Fraxinus (Jasen) 8 %



Carpinus (Grab) 8 %

Variranje koncentracija polena po m³zraka tokom sedmice

Procentualni udio polena alergeni biljaka



Evidencija koncentracije polena

DAN DATUM	Ponedjeljak 13.04.	Utorak 14.04.	Srijeda 15.04	Četvrtak 16.04	Petak 17.04	Subota 18.04	Nedjelja 19.04	Ukupno po zr/m ³
DRVEĆE								
<i>Acer (javor)</i>								
<i>Aesculus (divlji kesten)</i>								
<i>Alnus (joha)</i>				X				4
<i>Betula (breza)</i>	XX	XX	XX	XX	XX	XX	XX	362
<i>Carpinus (grab)</i>				XX	XX			64
<i>Castanea (pitomi kesten)</i>								
<i>Coryllus (lijeska)</i>								
<i>Fagus (bukva)</i>								
<i>Fraxinus (jasen)</i>	XX	X		X	X	X	XX	70
<i>Juglans (orah)</i>								
<i>Pinaceae (bor)</i>			XX	XX	X	X		76
<i>Platanus (platan)</i>								
<i>Populus (topola)</i>								
<i>Quercus (hrast)</i>								
<i>Salix (vrba)</i>								
<i>Sambucus (zova)</i>								
<i>Tax/Jun (tisa)</i>	X	X	XX	XX	XX	XX	XX	270
<i>Tilia (lipa)</i>								
<i>Ulmus (brijest)</i>								
Ukupno polena drveća								864
TRAVE								
<i>Cyperaceae (šiše)</i>								
<i>Poaceae (trave)</i>								
Ukupno polena trava								0
KOROVI								
<i>Ambrosia (ambrozija)</i>								
<i>Artemisia (pelin)</i>								
<i>Asteraceae (glavočike)</i>								
<i>Chenopodiaceae (lobodnjače)</i>								
<i>Plantaginaceae (bokvica)</i>								
<i>Rumex (kiselica)</i>								
<i>Urticaceae (žara)</i>								
Ukupno polena korova								0
Ukupno po danu	46	61	117	218	178	130	96	846

Koncentracija polena (zr/m³)

		Drveće	Trave	Korovi	Simptomi alergije se javljaju kod	
x	Niska koncentracija	1-25	1-15	1-5	1-10	Izuzetno osjetljivih osoba
xx	Umjeren koncentracija	26-50	16-90	6-20	11-50	Puno alergičnih osoba
xxx	Visoka koncentracija	51-75	91-1500	21-200	51-500	Većine alergičnih osoba
xxx	Jako visoka koncentracija	više od 75	više 1500	Više 200	Više 500	Svih alergičnih osoba

Izvor podataka: Forsyth Cuntj Enviromental Affairs department, Pollen Rating Scale(PRS)

NAPOMENA:

- U periodu visokih koncentracija polena, preporučujemo šetnje u jutarnjim ili kasnim satima i nakon kišnih padavina;
- Osobama osjetljivim na polen breze preporučujemo što manji boravak u prirodi (naročito parkovima gdje raste breza), naročito za vrijeme visokih dnevnih temperatura i vjetra;
- Izbjegavati šetnje u periodu od 11 do 16 sati;
- U slučaju otežanog disanja, kihanja, suzenja očiju i nosa, obratiti se ljekaru. Piti što više tečnosti, umivati se mlakom vodom, jačati imuni sistem organizma unoseći dovoljne količine vitamina i minerala.
- Redovno pratiti izvještaje o koncentraciji polena alergeni biljaka, u cilju preventivnog djelovanja,

