

KVALITATIVNO KVANTITATIVNA ANALIZA POLENA

MONITORING STANICA: POFALIĆI

VREMENSKI PERIOD : 07.04. - 12.04. 2015.god

ZAPAŽANJA:

Tokom sedmice na monitoring stanici „Pofalići“ ukupno je zabilježeno 394 zr.p./m³.

Polen pripada skupini drveća, među kojima visoke koncentracije dostižu vrste: breza, tisa, jasen i grab.

Tokom sedmice koncentracije polena nisu drastičnije varirale, iako u poređenju sa proteklom sedmicom njihova vrijednost blago raste. Procentualna raspodjela polena u zraku toko sedmice je iznosila: breza *Betula* (32 %), tisa *Taxus* (30 %), borovi *Pinaceae* (9 %), jasen *Fraxinus* (14 %) grab *Carpinus* (13 %) i topola *Populus* (6 %).

POLEN ALARM!!! Tokom mjeseca aprila očekuju se povećane koncentracije polena alergeni biljaka iz skupine drveća. Posebno se očekuju povećane koncentracije polena breze, lijeske, tise, topole i borova.

SAVJETI I PREPORUKE:

Za vrijeme izlaska u prirodu potrebno je obratiti pažnju na pojavu simptoma alergijskih reakcija. Za vrijeme šetnji izbjegavati sredine gdje drvenaste vrste beharaju, naročito ako je osoba svjesna da pati o alergije ili astme. U slučaju pojave otežanog disanja poslužiti se vlažnom maramicom te koristiti je kao masku.



SEZONA: PROLJEĆE



DRVEĆE

394 zr/m³



TRAVE

0 zr/m³



KOROVI

0 zr/m³



Polen alarm !!!



Betula (Breza) 32 %



Taxus (Tisa) 30 %



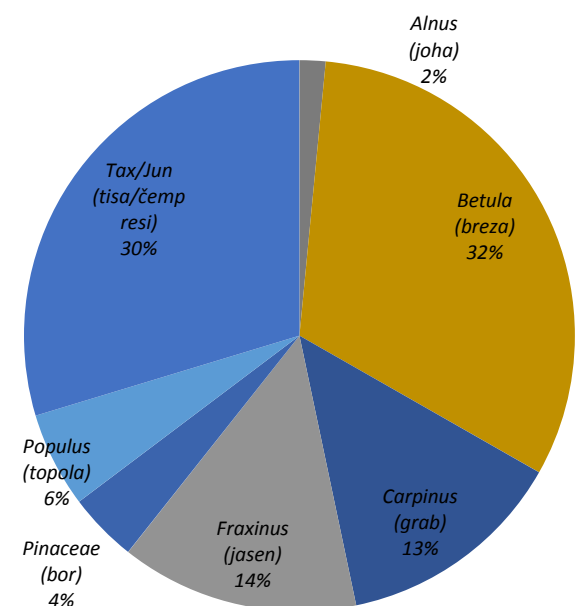
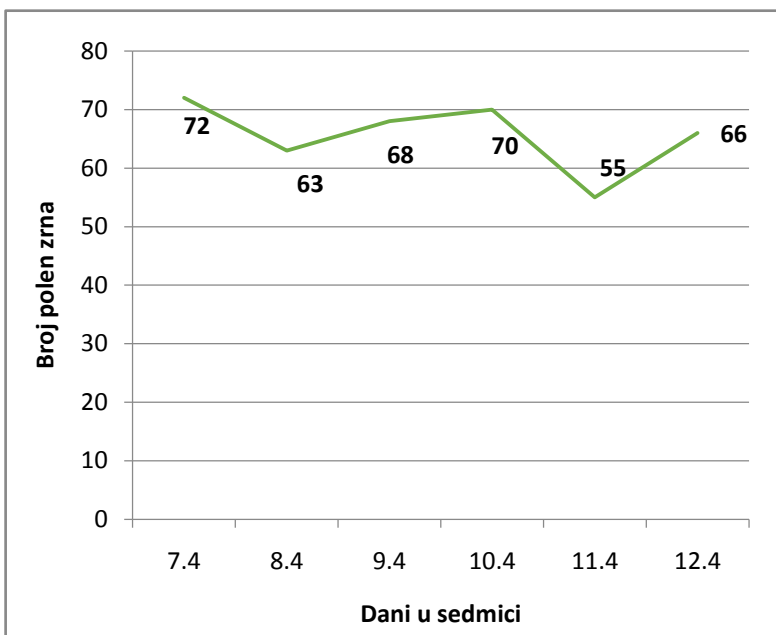
Fraxinus (Jasen) 14 %



Carpinus (Grab) 13 %

Variranje koncentracija polena po m³zraka tokom sedmice

Procentualni udio polena alergeni biljaka



Evidencija koncentracije polena

DAN DATUM	Ponedjeljak 06-04	Utorak 07.04	Srijeda 08.04	Četvrtak 09.04	Petak 10.04	Subota 11.04	Nedjelja 12.04	Ukupno po zr/m ³
DRVEĆE								
<i>Acer (javor)</i>								
<i>Aesculus (divlji kesten)</i>								
<i>Alnus (joha)</i>			X					6
<i>Betula (breza)</i>		XX	XX	XX	XX	X	XX	125
<i>Carpinus (grab)</i>		X	XX	X	X	X		53
<i>Castanea (pitomi kesten)</i>								
<i>Coryllus (lijeska)</i>								
<i>Fagus (bukva)</i>								
<i>Fraxinus (jasen)</i>		X	X	X	XX	X	X	55
<i>Juglans (orah)</i>								
<i>Pinaceae (bor)</i>					X		X	16
<i>Platanus (platan)</i>								
<i>Populus (topola)</i>		X	X			X		22
<i>Quercus (hrast)</i>								
<i>Salix (vrba)</i>								
<i>Sambucus (zova)</i>								
<i>Tax/Jun (tisa)</i>		XX	XX	XX	XX	XX	XX	117
<i>Tilia (lipa)</i>								
<i>Ulmus (brijest)</i>								
Ukupno polena drveća								394
TRAVE								
<i>Cyperaceae (šiše)</i>								
<i>Poaceae (trave)</i>								
Ukupno polena trava								0
KOROVI								
<i>Ambrosia (ambrozija)</i>								
<i>Artemisia (pelin)</i>								
<i>Asteraceae (glavočike)</i>								
<i>Chenopodiaceae (lobodnjače)</i>								
<i>Plantaginaceae (bokvica)</i>								
<i>Rumex (kiselica)</i>								
<i>Urticaceae (žara)</i>								
Ukupno polena korova								0
Ukupno po danu	72	63	68	70	55	66		394

Koncentracija polena (zr/m³)

		Drveće	Trave	Korovi	Simptomi alergije se javljaju kod	
x	Niska koncentracija	1-25	1-15	1-5	1-10	Izuzetno osjetljivih osoba
xx	Umjerena koncentracija	26-50	16-90	6-20	11-50	Puno alergičnih osoba
xxx	Visoka koncentracija	51-75	91-1500	21-200	51-500	Većine alergičnih osoba
xxx	Jako visoka koncentracija	više od 75	više 1500	Više 200	Više 500	Svih alergičnih osoba

Izvor podataka: Forsyth Cuntj Enviromental Affairs department, Pollen Rating Scale(PRS)

NAPOMENA:

- U periodu visokih koncentracija polena, preporučujemo šetnje u jutarnjim ili kasnim satima i nakon kišnih padavina;
- Osobama osjetljivim na polen breze preporučujemo što manji boravak u prirodi (parkovima gdje raste breza), naročito za vrijeme visokih dnevnih temperatura i vjetrova;
- Izbjegavati šetnje u periodu od 11 do 16 sati;
- U slučaju otežanog disanja, kihanja, suzenja očiju i nosa, obratiti se ljekaru. Piti što više tečnosti, umivati se mlakom vodom, jačati imuni sistem organizma unoseći dovoljne količine vitamina i minerala.
- Redovno pratiti izvještaje o koncentraciji polena alergeni biljaka, u cilju preventivnog djelovanja,

